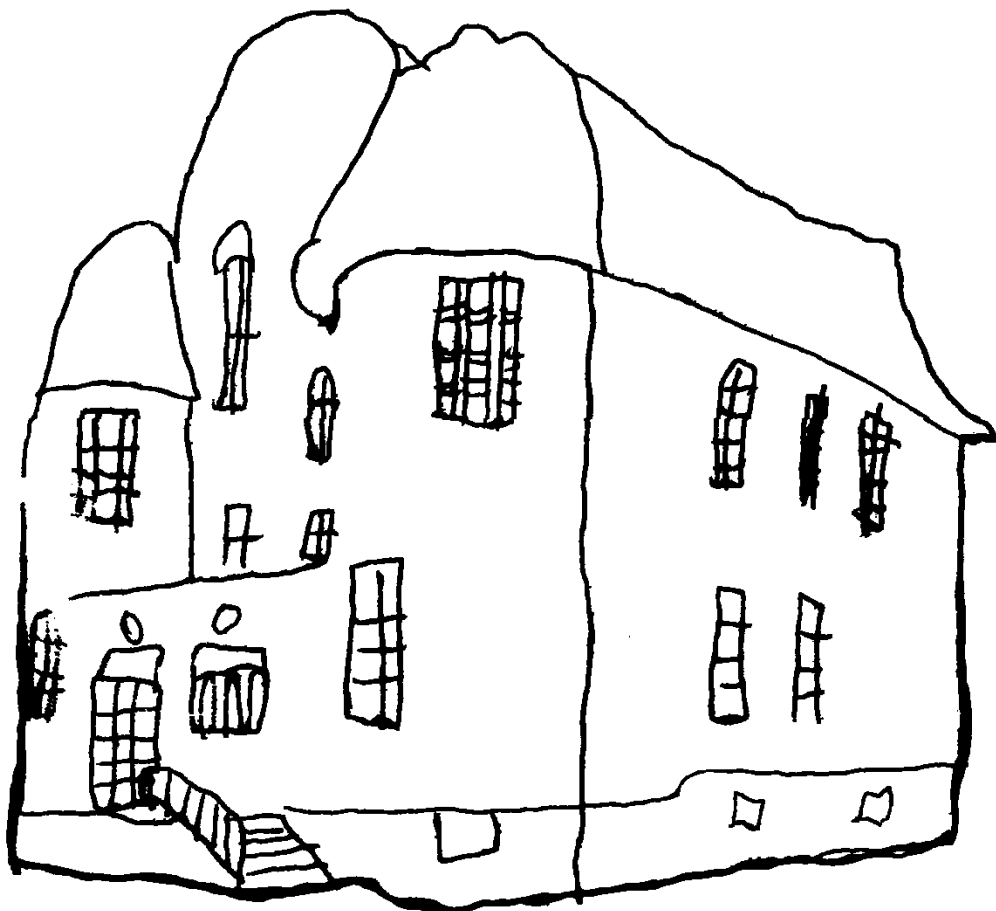


## Informationsmappe 2018

Tagungen und Incentives in unserem Gästehaus  
Blumenfisch am Großen Wannsee

VIA Blumenfisch gGmbH  
Am Sandwerder 11-13  
14109 Berlin  
Telefon 030 80 58 01 69  
Telefax 030 94 87 40 11



Ankommen und Wohlfühlen: Genießen Sie den Aufenthalt in unserem Gästehaus mit Panoramaterrasse und großzügiger Parkanlage mit direktem Blick aufs Wasser.

#### Ruhig und verkehrsgünstig

Der wald- und seenreiche Südwesten Berlins bietet eine perfekte Kulisse für Ihre Tagung – nur 25 Minuten von Berlin-Hauptbahnhof entfernt bzw. nur 13 Minuten bis zur Potsdamer Innenstadt.

Wir heißen Sie herzlich willkommen!



#### Die Gründerzeitvilla

Die historische Gründerzeitarchitektur wurde behutsam renoviert, der idyllische Garten um einen Bootssteg bereichert, moderne Akzente in der Innenausstattung sorgen für reizvolle Kontraste.

Seit 2008 werden das Gästehaus sowie das direkt benachbarte Schullandheim im Sinne der Inklusion betrieben.

Blumenfisch bietet Arbeitsplätze für Menschen mit Beeinträchtigungen und unterstützt den Ein- oder Wiedereinstieg in das Berufsleben. Inklusives Handeln und exklusive Qualität gehen bei uns Hand in Hand – und das an fünf Berliner Standorten.

Das Gästehaus gehört zur VIA Blumenfisch gGmbH, einer Firma des VIA Unternehmensverbundes, in Kooperation mit dem Bezirksamt Tempelhof-Schöneberg von Berlin.



## Tagungsräume in unserem Gästehaus

### Tagungsraum Zauberberg

Fläche: 46 m<sup>2</sup> mit Tageslicht und Blick auf den Großen Wannsee

WLAN, Standardtechnik

Miete pro Tag: 344,00 Euro

#### Bestuhlungsarten

U-Form	20 Personen
U-Form (Innen)	28 Personen
Blocktafel	18 Personen
Stuhlkreis	20 Personen
Stuhlreihen	40 Personen



### Tagungsraum Gartenzimmer

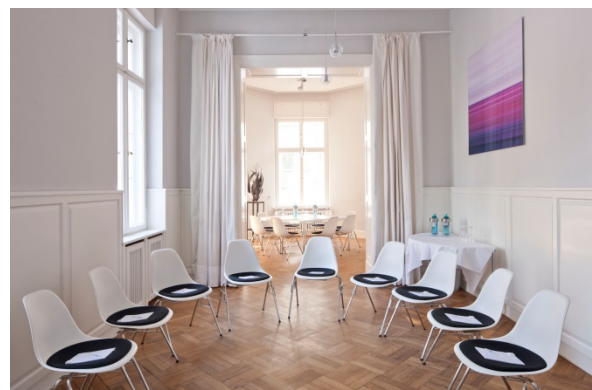
Fläche: 40 m<sup>2</sup> mit Tageslicht

WLAN, Standardtechnik

Miete pro Tag: 268,00 Euro

#### Bestuhlungsarten

U-Form	12 Personen
Blocktafel	14 Personen
Stuhlkreis	12 Personen
Stuhlreihen	20 Personen



## Tagungspauschalen

Preise pro Person und Tag – Ab 10 Personen buchbar

### «Blumenfisch 1» - 55,00 Euro

- 1 Tagungsraum inkl. je 1x Leinwand, Flipchart, Pinnwand, Moderatorenkoffer und Beamer – 4500 Ansi Lumen
- Seeblickpause am Vormittag mit Kaffee, Tee, Snacks, Obst
- unlimitiert Mineralwasser und Säfte im Tagungsraum
- Mittagessen als 3-Gang-Lunchbuffet mit 2 Hauptgerichten zur Auswahl inklusive Softgetränke unlimitiert
- Seeblickpause am Nachmittag mit Kaffee, Tee, Snacks, Obst

### «Blumenfisch 2 » - 71,50 Euro

- 1 Tagungsraum inkl. je 1x Leinwand, Flipchart, Pinnwand, Moderatorenkoffer und Beamer – 4500 Ansi Lumen
- Seeblickpause am Vormittag mit Kaffee, Tee, Snacks, Obst
- Unlimitiert Mineralwasser und Säfte im Tagungsraum
- Mittagessen als 3-Gang-Lunchbuffet mit 2 Hauptgerichten zur Auswahl inkl. Softgetränke unlimitiert
- Seeblickpause am Nachmittag mit Kaffee, Tee, Snacks, Obst
- Abendessen als 3-Gang-Dinnerbuffet mit 2 Hauptgerichten zur Auswahl

## Perfekte Ausstattung

in der Raummiete inklusive

- Leinwand und Beamer mit Fernbedienung
- eine Pinnwand, ein Flipchart
- einen Moderationskoffer
- kostenloses Internet und WLAN
- Lautsprecher und Rednerpult möglich

## Einzelpreise auf einen Blick

Sollten weniger als 10 Personen an der Tagung teilnehmen, berechnen wir eine zusätzliche Raummiete.

## Tagungsräume

Tagungsraum Zauberberg	344,00 Euro pro Tag
Tagungsraum Gartenzimmer	268,00 Euro pro Tag
Gruppenraum Kaminzimmer	144,00 Euro pro Tag

## Verpflegung

**Frühstücksbuffet** **12,00 Euro**  
inklusive Warmgetränke und Saft

**Mittagessen** **18,50 Euro**  
je nach Personenanzahl Buffet oder 3-Gang Menü

**Abendessen** **21,00 Euro**  
je nach Personenanzahl Buffet oder 3-Gang Menü

Getränke nach Wahl, Abrechnung nach Verbrauch oder pauschal

Alle Preise verstehen sich inklusive gesetzlicher Umsatzsteuer.

Bei Änderungen der gesetzlichen Bestimmungen behalten wir uns eine Preisanpassung vor.

## Weitere Tagungstechnik

<b>Je Pinnwand</b>	<b>10,00 €</b>
<b>Je Flipchart</b>	<b>12,00 €</b>

## Übernachtungen

### Kapazitäten

bis zu 37 Personen, maximal 17 Einzelübernachtungen möglich

### Gästehaus: charmant und großzügig

- 2 Einzelzimmer
- 11 Doppelzimmer

### Planteurhaus: exklusiv im Separee

Früher wohnte hier der Gärtner...

- 4 Einzelzimmer

### Komfortabel und modern

Alle Zimmer sind auch als Einzelzimmer buchbar und verfügen über:

- Dusche und WC
- Flachbildschirm-TV
- kostenloses WLAN
- Safe

## Preise

### Übernachtung mit Frühstücksbuffet

Einzelzimmer	ab 78,00 Euro
Doppelzimmer	ab 105,00 Euro
Dreibettzimmer	ab 129,00 Euro

